

# Restauratie

## Opkomst en ondergang van de monumentenzorg

In de tabel en in de grafiek is het verloop van de subsidiebedragen voor restauraties zowel in werkelijke als voor prijsstijgingen gecorrigeerde bedragen weergegeven. Het gearceerde gedeelte in de figuur heeft betrekking op de subsidies verstrekt in het kader van de werkloosheidsbestrijding. De grote werkloosheid onder bouwvakarbeiders in de tweede helft van de jaren zeventig heeft geleid tot het creëren van een aparte begrotingspost voor restauraties, waarvan de gelden afkomstig waren van Sociale Zaken. Dat bijdragen in het kader van de werkgelegenheid pas in 1973 apart op de begroting staan vermeld, wil niet zeggen dat in het verdere verleden argumenten van werkgelegenheid in het geheel geen rol hebben gespeeld bij de bepaling van de omvang van het subsidiebudget. Nauwkeurige analyse van het subsidieverloop laat zien dat – na een correctie voor de trendmatige ontwikkeling – de jaarlijkse toe- of afname van de subsidies voor de helft kan worden verklaard uit de werkloosheid in de bouw.

Uit de figuur blijkt dat de grote stijging van de subsidies inzet in de tweede helft van de jaren vijftig. De invoering van monumentenwet in 1961 ligt in deze periode van groei van de subsidies, maar gaat er niet aan vooraf, en is dus waarschijnlijk niet de oorzaak van die stijging. De monumentenwet veranderde ook niet veel in de wijze van subsidieverlening. De wet regelt namelijk alleen de bescherming van monumenten. De subsidie wordt verstrekt voor zover de beschikbare middelen dat toelaten. Vandaar dat er ook al lang voor de monumentenwet van kracht werd restauratiesubsidies werden gegeven. Het lijkt aannemelijker dat de toegenomen belangstelling voor monumenten geleid heeft tot meer subsidies en het aannemen van een monumentenwet, en dat de een niet voorwaarde was voor de ander.

De overheidssubsidies voor restauratie staan centraal in elk beleid ten aanzien van de monumentenzorg. Bescherming van bouwwerken betekent na enige tijd onvermijdelijk restauratie, en restauratie is niet betaalbaar zonder subsidies. De financiële bemoeienis van de overheid bij de restauratie van monumenten is nu echter zo snel aan het teruglopen, dat bijna van een afbraak van de subsidieregelingen kan worden gesproken. Redenen voor deze terugval zijn nooit gegeven, wat het zoveelste bewijs is voor de afwezigheid van enig beleid bij CRM inzake de monumentenzorg. Datzelfde gebrek aan beleid heeft zo'n twintig jaar geleden niet verhinderd dat toen de subsidies enorm stegen. Het is daarom leerzaam, de groei en de terugval van de subsidiebudgetten over de afgelopen dertig jaar eens nader te bekijken.

jaar	werkelijke uitgaven (mln.gld)	uitgaven in prijzen van 1973 (mln.gld)	restauratiekostenindexcijfer (1973=100, incl. btw)
1950	3	16	16
1951	2	11	18
1952	2	12	19
1953	3	16	19
1954	5	24	21
1955	5	22	23
1956	5	20	26
1957	5	19	28
1958	7	26	27
1959	8	32	27
1960	11	39	29
1961	14	46	31
1962	17	50	33
1963	17	48	36
1964	18	46	40
1965	26	62	43
1966	28	59	47
1967	21	44	48
1968	40	80	50
1969	38	63	61
1970	40	59	69
1971	42	53	78
1972	42	49	86
1973	62	62	100
1974	76	65	116
1975	110	82	133
1976	133	91	146
1977	126	81	157
1978	125	74	168
1979	128	69	187
1980	142	70	204
1981	106	49	218
1982	106	46	231
1983	106	44	245
1984	106	41	260
1985	80	29	276

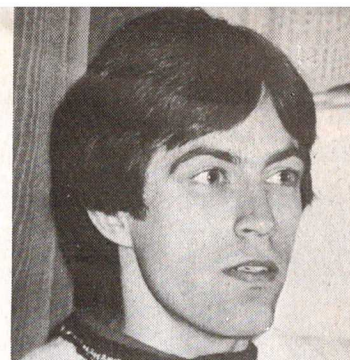
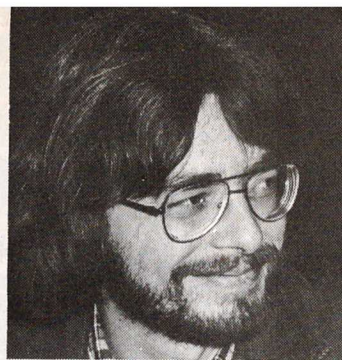
opm.: 1981-1985 zijn berekend op basis van de meerjarenramingen van CRM en op een geschatte kostenstijging van 6 %.



### Subsidie-ontwikkeling

Het gehele beeld van de subsidie-ontwikkeling is er een van

De totale uitgaven voor restauratie, zowel op grond van het restauratie-artikel als het werkgelegenheidsartikel, in werkelijke bedragen en in voor prijsstijgingen gecorrigeerde bedragen, en het restauratiekostenindexcijfer.



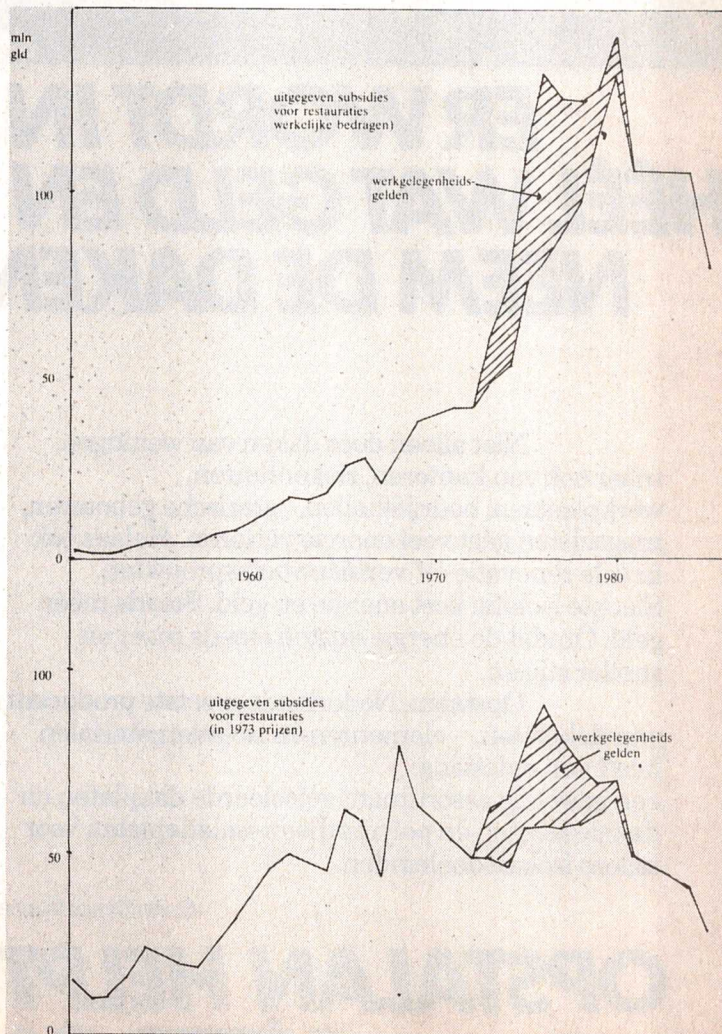
**drs. ir. A. Dreimuller**

**drs. A. van Hooren**

*opkomst en neergang. Zou dat te wijten kunnen zijn aan een toenemende belangstelling voor monumenten in de jaren vijftig en zestig en een afnemende in de jaren zeventig? De meeste tekens wijzen erop dat de populariteit van en de belangstelling voor de monumentenzorg in de jaren vijftig en zestig inderdaad zijn toegenomen. De jaren zeventig laten daarentegen veel meer een stabilisatie zien, een patstelling, misschien veroorzaakt door meer evenwicht in de aantallen positieve berichten aan de ene kant en kritische geluiden aan de andere kant.*

*Het maatschappelijk functioneren van de monumentenzorg heeft waarschijnlijk wel bijgedragen tot de huidige problemen, maar de algemene opvattingen over de monumentenzorg hebben toch niet zoveel verandering ondergaan dat zij een afdoende verklaring kunnen geven voor de terugval die nu optreedt in de subsidieverlening.*

*Een betere verklaring kan misschien worden geboden door de sterk veranderde economische en maatschappelijke omstandigheden. De subsidies voor het restaureren hebben immers hun grootste uitbreiding gezien* 17



in een tijd van ongeëvenaarde economische groei. Prioriteiten hoefden door de overheid nauwelijks te worden gesteld. Zelfs toen de overheidsuitgaven sterker stegen dan het Nationaal Inkomen, was er nog genoeg reële groei in de inkomens om de extra uitgaven te betalen, zonder daling van de besteedbare inkomens.

Een andere factor die zoveel ruimte liet voor het restaureren betrof het traag op gang komen van de voorziene uitbreiding van het sociale verzekeringsstelsel. Met het opzetten en uitvoeren van deze wetten was uiteraard veel tijd gemoeid, zodat deze pas na 1967 snel in omvang en toepassing toenamen.

Toen vervolgens de economische groei na 1973 minder werd, viel niet alleen de reële ruimte weg waaruit tot dan toe het groeiend aandeel van de overheid in het Nationaal Inkomen was betaald, maar stegen, in nauwe samenhang met elkaar, de uitgaven van de WW, de WAO, de AWW, de Bijstand en de Ziektewet.

### Prioriteitenstelling

De monumentenzorg, die tot dan toe in een prioriteitenvacuüm had geopereerd, werd op dat moment plotseling geconfronteerd met een tot dan toe verborgen maatschappelijke prioriteitenstelling. Een tijd lang kon de monumentenzorg nog profiteren van speciaal voor de restauratie bestemde werkgelegenheidsgelden, maar het verdwijnen daarvan luidde ook de teruggang van de eigenlijke restauratiesubsidies in.

Door de economische groei is de gebrekkige maatschappelijke basis van de monumenten-



## restauratie

zorg lange tijd onzichtbaar gebleven. Nu er prioriteiten moeten worden gesteld, laten heel wat begrotingsposten een forse veer. Maar er blijken ook heel wat uitgaven te zijn, die vrijwel onveranderd van omvang blijven. Daartoe behoren de woningwetbouw en de stadsvernieuwing. De woningwetbouw laat zelfs een recordproductie zien! Massale politieke en maatschappelijke steun en een hoge werkloosheid hebben dit voor elkaar gebracht. Voor zover de werkloosheid mede van invloed is geweest op de stimulering van de woningwetbouw, zijn de gelden die daarmee zijn gemoeid in feite onttrokken aan de restauraties van monumenten, en is de produktiecapaciteit overgebracht van de restauratiesector naar de woningwetbouw en de stadsvernieuwing. Het belang van de restauraties voor de volkshuisvesting wordt door de regering niet herkend in de huidige monumentenzorg, en waarschijnlijk niet ten onrechte. De leus van de monumentenwereld, dat de monumentenzorg onderdeel is van de stads- en dorpsvernieuwing, heeft in de dagelijkse praktijk maar weinig inhoud. Daarvoor is de monumentenzorg over het algemeen veel te weinig geïntegreerd in de stads- en dorpsvernieuwing.

Het betrekken van de monumentenzorg in de stadsvernieuwing met een sterker accent dan vroeger op de belangen van bewoners en gebruikers lijkt de enige oplossing, om te voorkomen dat de zorg voor monumenten een maatschappelijk randverschijnsel wordt. De wijze waarop dat moet gebeuren, zal centraal moeten staan in de discussie die in de monumentenwereld gevoerd gaan worden.

Het zich neerleggen bij de huidige situatie en het zich terugtrekken op een kleine groep van „supermonumenten” is te defensief om de monumentenzorg nieuw leven in te blazen en maakt een integratie van de monumentenzorg en de stadsvernieuwing definitief onmogelijk. ■